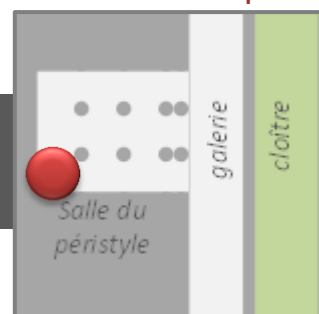




ARTS DE LA PIERRE

Localisation dans l'exposition



Intentions

Proposer une version contemporaine du buste d'Elagabale, (*tête en bronze patiné, Italie, XVIe siècle ; torse en marbre vert de Campan par François Girardon; draperie et fleuron en bronze doré par Pierre Le Nègre, piédouche en marbre, XVIe-XVIIe siècles*). remarqué lors d'une visite de l'exposition *Le château de Versailles en 100 chefs-d'œuvre*.

Le pixel a été le *point* de référence du parti-pris esthétique et graphique et a été travaillé à plusieurs échelles. Les quatre plaques de granit symbolisent quatre pixels agrandis, eux même composés de plusieurs pixels, représentant l'œuvre de référence. Ces quatre pixels géants sont entourés de cubes de 10 cm x 10 cm divisés eux-mêmes en quatre parties égales mais de profondeurs différentes afin de jouer par le relief sur les ombres et lumières.

Techniques

Pierres :

- granit en rose dalva (*portrait*)
- granit en noir d'afrique (*portrait*)
- pierre calcaire blanche: richemont (*pixels d'encadrement*)
- pierre de comblachien (*plaque signalétique sur socle*)

Pierres : débit mécanique numérique et scie à matériaux à eau type "clipper".
Cubes de pierre blanche : tailles manuelle (ciseau, massette, disqueuse électroportative).

Plaques de granit : pochoir par Pvc adhésif et stencil, tracé et découpe manuels, parties ajourées sablées finition aspect mat

Plaque de pierre marbrière posée sur socle, gravure par pochoir, plotter de découpe, parties ajourées sablées finition aspect mat.

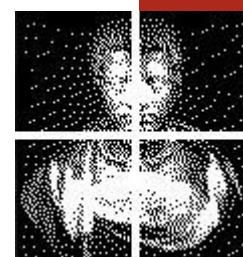
Support bois réalisé par les élèves des filières bois de l'établissement.

Établissement et formation

Lycée professionnel Jacques Le Caron – Arras
Brevet professionnel métiers de la pierre
CAP tailleur de pierre



Production en cours de réalisation



Projet



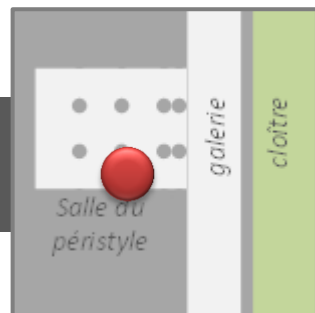
Traçage



ARTS DU BOIS

Ébéniste - sculpteur ornemaniste

Localisation dans l'exposition



Intentions

Bernard Van Riesen Burgh a réalisé en 1715 le bureau plat du Dauphin, fils de Louis XV, bureau en chêne, marqueterie d'amarante, bois satiné, bois de violette, bronze doré et cuir et pièce majeure de l'exposition *Le Château de Versailles en 100 chefs-d'œuvre*.

Une des particularités de cet ébéniste est de réaliser des motifs floraux en marqueterie de bois de bout, jouant sur les courbes dessinées par les cernes du bois. Cette spécificité a amené certains élèves à travailler la notion de strates mais aussi d'intégrer ou de jouer avec des matériaux, des proportions et finitions actuelles : pied brûlé, évidé... Le projet revisite le pied galbé Louis XV et se présente sous la forme d'un console d'applique à pieds multiples et d'une sculpture ornementale de pieds sculptés.

Techniques

Structure en tilleul et pieds en médium teinté anthracite, bois de palette, tilleul, merisier, hêtre multi-plis. Assemblage par collage, vissage, emboîtement.

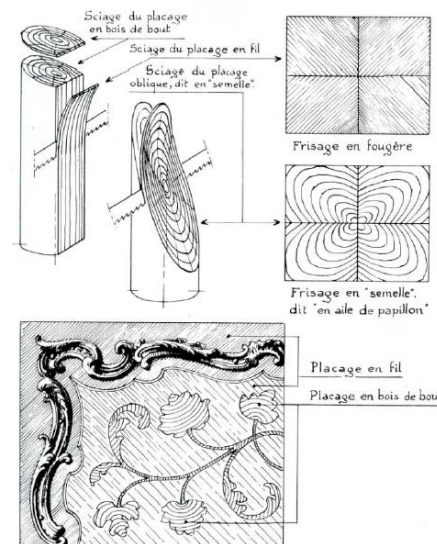
Établissement et formation

Lycée professionnel Charlotte Perriand – Genech

Première brevet des métiers d'art ébéniste

Terminale brevet des métiers d'art ébéniste

CAP arts du bois option sculpteur ornemaniste en 1 an



Gestes métier



Croquis préparatoire



Pieds sculptés

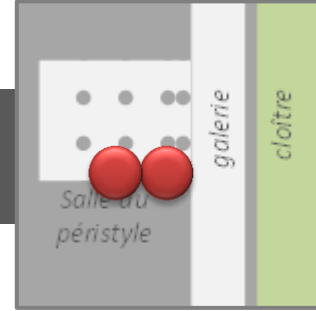




ARTS DU BOIS

Ébéniste

Localisation dans l'exposition



Intentions

Travailler et réfléchir sur la notion de style souvent perçu comme instrument de classement, de découpage de l'histoire en périodes, d'identification formelle, de respect et de cohérence d'un système de normes. Aborder les principes de copie, de référence, d'imitation, de création mais aussi d'innovation, de transgression des règles techniques, formelles, esthétiques.

Partir d'un fronton représentatif de l'architecture classique de Versailles et introduire dans cette symétrie un élément dynamique perturbateur d'inspiration plus baroque. La même logique a été prise pour la conception et l'élaboration des cadres.

Techniques

CADRES : assemblage par lamello du cadre bois ancien et de la partie contemporaine ; assemblage par collage des éléments en bois d'essences variées.

FRONTON : fond médium, assemblage par vissage et par collage pour les éléments en bois d'essences variées.

Établissement et formation

Lycée professionnel des Monts de Flandre – Hazebrouck
Terminale CAP ébéniste

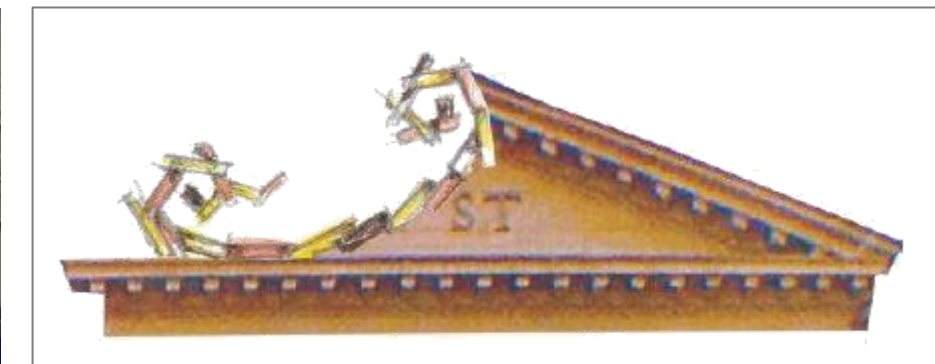
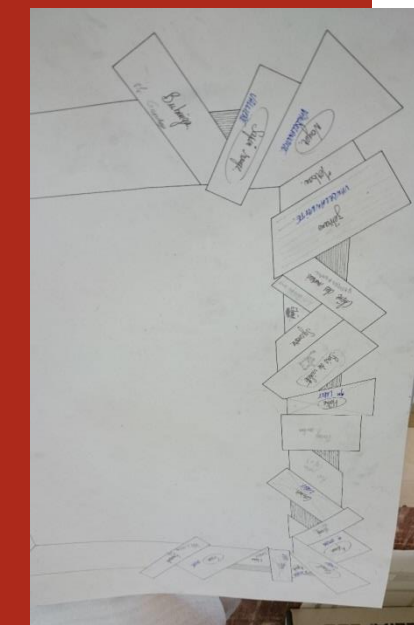
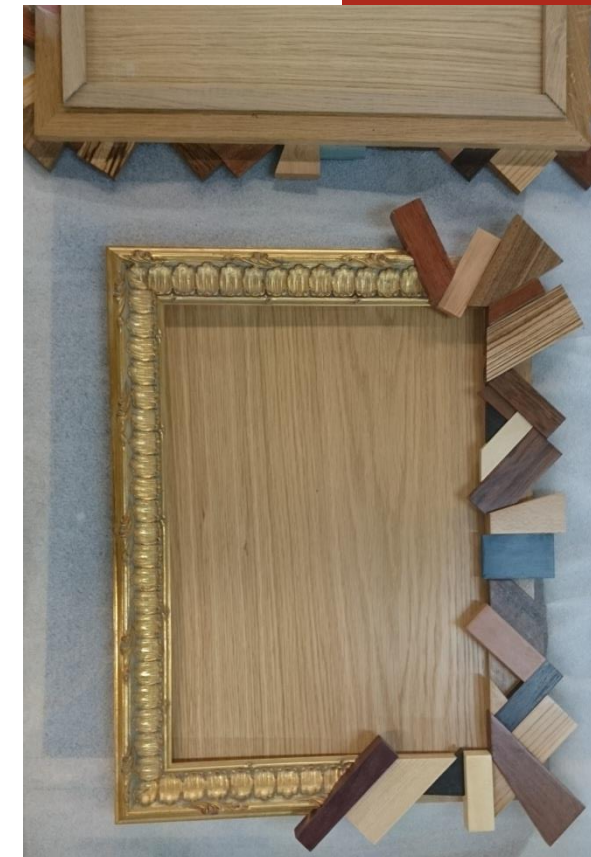
Fronton

Réalisation finale et réalisation intermédiaire en atelier et croquis d'intention



Cadres pour photographies des compositions florales

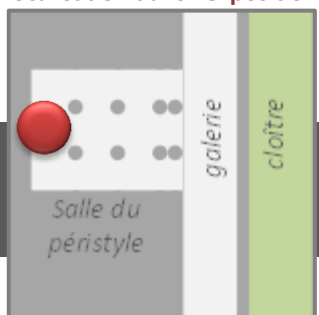
Croquis d'intention, plan et réalisation finale en atelier





ARTS DU VERRE

Localisation dans l'exposition



Intentions

Réinterprétation des miroirs de la Grande galerie du château de Versailles, dite Galerie des glaces, à partir des motifs présents dans les différentes thématiques de l'exposition *Le Château de Versailles en 100 chefs-d'œuvre*.

Le miroir monumental *Nuages* reprend une forme pixellisée de nuage intégrant les différentes possibilités du travail du verre, à froid ou à chaud.

Techniques

Miroirs réalisés par coupe, façonnage, sablage, ajout de matière, laquage, thermoformage, laquage, bouchardage, sur miroirs et verre blanc.

Le cadre support métallique du miroir a été réalisé par l'École supérieure d'art de Tourcoing.

Établissement et formation

Lycée professionnel Le Corbusier – Tourcoing
Terminale brevet des métiers d'art verrier décorateur

Thème Boiseries et marqueteries / Relevés graphiques et colorés. Margaux Meunier

Thème Boiseries et marqueteries / Propositions Echantillon / parquet cube Marqueterie d'assemblage

Le parquet aux multiples reflets

- Effet 3D / rappel des marqueteries
- Reflets décomposés et recomposés
- Jeux de sablages / origami.

Thème : Bosquets et parcs / Propositions

- casse tête : labyrinthe
- Tétris (jeu) - idée de rectitude / rectilinear et rigueur
- Couleurs camaïeu de vert (bosquet/herbe + bleu fontaine)
- Jardins réfléchis et élaborés.

- Idée du soleil (rayon) = roi Soleil
- Reprise de l'idée que dans chaque parcelle, il y a au centre un cercle (fontaine).
- Explosion végétale.

Thème : Bosquets et parcs / Relevés graphiques et colorés. Margaux Meunier

Schéma préparatoire de composition du miroir Nuage

Cadre structure métallique et supports bois

Thème : Eaux et fontaines / Propositions & échantillons

Objectif: Effet de lumière / rappel de l'eau
 Poisson rouge: référence au film de Sofia Coppola - «Marie Antoinette» Color touch / touche pop

Thème Jeux et fêtes / Relevés graphiques et colorés. Elodie Vasseur

Thème : Jeux et fêtes / Propositions & échantillons

- Sablage des contours
- Laquage couleur
- Bouchardage des ballons

Thème Boiseries et marqueteries / Relevés graphiques et colorés. Margaux Meunier

Thème Boiseries et marqueteries / Propositions

Le cabochon aux 1001 mouches de Marie Antoinette

Vue de côté

- Cabochon / miroir bijou
- La mouche et le rose : symbole de féminité
- Sablage superficiel
- Sablage profond + laquage
- Glacé argenté
- Demi-sphère - thermoformage

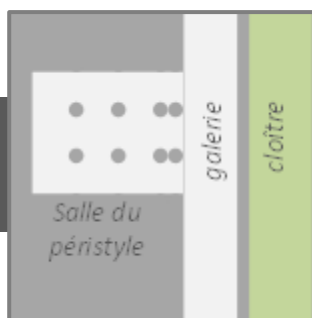
Thème : Eaux et fontaines / Relevés graphiques et colorés. Marvin Gressier

Thème : Eaux et fontaines / Propositions & échantillons Amélie Denis, Sandy Hembert et Marvin Gressier

Thème : Eaux et fontaines / Relevés graphiques et colorés. Margaux Meunier



COMMUNICATION VISUELLE



Intentions

Jouer sur les dualités de composition et graphiques. Esprit classique et baroque ; aspect plus contemporain et déconstruit en référence au parti-pris scénographique de l'exposition.

Opposition des typographies : cursive classique/calligraphie expressive pour « Versailles » et aspect plus massif pour « Revisité » avec le rappel du parti-pris scénographique sur la lettrine R. Contrastes de composition : courbes/orthogonalité/obliques. Contraste de valeur noir/blanc.

Techniques

LOGO : lettrine V calligraphiée à l'encre et au doigt, retouchée sur logiciel de traitement d'image. Sur logiciel de traitement d'image, travail par calque : construction vectorielle de la lettrine R ; retouche graphique de police Nova Regular pour « -evisité » ; utilisation de la police Volutes pour « -ersailles » ; carré noir avec inversion blanc/noir pour les parties extérieures de la lettrine V.
ANIMATION LOGO : logiciel d'animation.

Établissements et formation

LOGO

Centre d'éducation pour jeunes sourds – Arras

Première et terminale baccalauréat professionnel artisanat et métiers d'art option communication visuelle plurimédia

ANIMATION LOGO

Lycée professionnel Saint-Paul – Lens

Première et terminale baccalauréat professionnel artisanat et métiers d'art option communication visuelle plurimédia

KAKÉMONOS (photos filière photographie LP Louise de Bettignies – Cambrai) :

Lycée professionnel Le Corbusier – Tourcoing

Seconde CAP signalétique enseigne et décor (impressions numériques)

Lycée professionnel Notre-Dame-du-Tilleul – Maubeuge

Première et terminale baccalauréat professionnel artisanat et métiers d'art option communication visuelle plurimédia (kakémono Gestes métiers)

CARTEL filières (photos filière photographie LP Louise de Bettignies – Cambrai) :

Lycée professionnel Le Corbusier – Tourcoing

Première baccalauréat professionnel artisanat et métiers d'art option communication visuelle plurimédia

Travaux de recherches calligraphiques et graphiques



outils traditionnels et numériques





ARTS GRAPHIQUES

Localisation dans l'exposition



Intentions

S'inspirer des personnages allégoriques des métiers du XVII^e siècle (gravures de *La série des métiers* de Nicolas de Larmessin) pour créer des silhouettes ludiques à destination des enfants intégrant les objets à retrouver dans l'univers des métiers de Versailles et des métiers du graphisme.

Les silhouettes sont prévues pour pouvoir se faire photographier en passant la tête dans les ovales prévus à cet effet.

Techniques

Socle en bois (réalisation élèves de CAP technicien menuisier agenceur). Silhouette visée sur socle, en plaque PVC expansé, revêtement adhésif et impression numérique.

Établissement et formation

Lycée professionnel Sainte-Marie – Bailleul

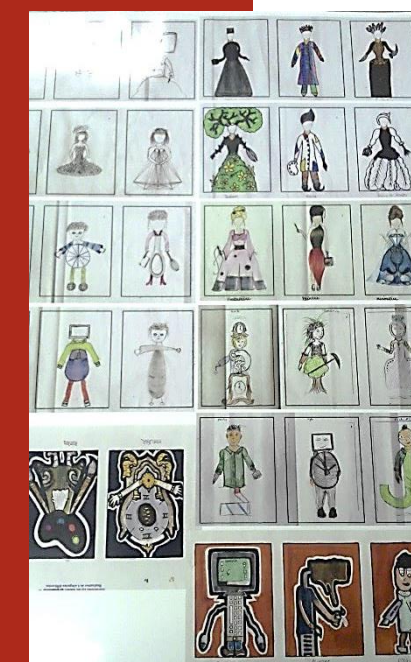
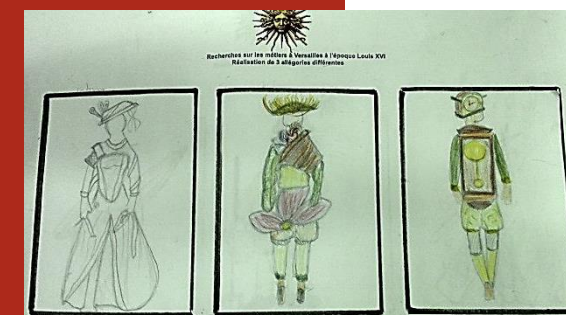
Terminale brevet des métiers d'art graphisme et décor - option A graphiste en lettres et décor



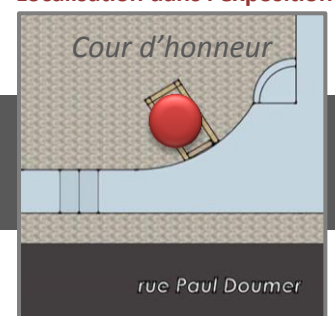
*Allégories de métiers
Recherches graphiques*



Détail de la robe réalisée



*Allégories de métiers
Recherches graphiques*



Intentions

Proposer une version contemporaine d'un carrosse d'apparat en réalisant un marquage adhésif sur une petite voiture citadine. Cette proposition est un clin d'œil à la précédente exposition *Roulez carrosses !* au musée des Beaux-arts d'Arras en partenariat avec le château de Versailles.

Transformer un véhicule de série en objet d'art unique ; transposer l'esthétique baroque ; travailler sur les notions de profondeur, de trompe-l'œil, de symboles, de modénatures classiques et baroques ; découvrir et s'inspirer des métiers d'art du XVIII^e siècle (bronzier, sculpteur, doreur, brodeur...).

Techniques

Impression numérique, lamination, pose d'adhésif polymère opaque coulé or et velours rouge et d'adhésif polymère micro perforé.

La production des éléments de décor en polystyrène haute densité est majoritairement une activité de l'option B de cette spécialité, décorateur de surfaces et volumes.

Établissement et formation

Lycée professionnel Le Corbusier – Tourcoing
terminale brevet des métiers d'art graphisme et décor option A, graphiste en lettres et décor



Installation dans la cour d'honneur du musée des Beaux-arts d'Arras



Vectorisation sur logiciel de dessin assisté par ordinateur (DAO)



Pose d'adhésif polymère micro perforé

Mise en peinture des éléments de décor en polystyrène haute densité

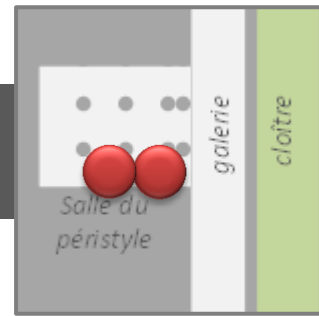


Conception et réalisation



FLEURISTERIE

Localisation dans l'exposition



Intentions

En CAP, travailler la composition florale à partir de l'étude et l'observation des réalisations florales peintes par Jean-Baptiste Monnoyer peintre du XVIIIe siècle.

Intégrer la dimension contemporaine du recyclage par l'ajout de fleurs en papier, fabriquées avec du papier journal ou du papier de revues

En brevet professionnel, revisiter la thématique du boudoir à travers l'étude et l'analyse de vêtements et d'accessoires utilisés à la cour de Versailles puis proposer une série d'accessoires en arrangement complexe : masques, escarpins, sceptre, chapeaux, couronne, bustier, éventail.

Esthétique baroque dans le choix des fleurs, vaporeuses ou légères, à dominante pastel ; roses, arums...

Techniques

COMPOSITIONS PIQUÉES (élèves de CAP), vase Médicis, cornes d'abondance, gâteau floral : piquage mousse hydrophile et collage.

ARRANGEMENT COMPLEXE (apprenties en Brevet professionnel), boudoir et accessoires de mode : structure support en matériaux divers (grillage, carton...) et techniques mixtes (collage, montage).

Fleurs, feuillages, buis glané et accessoires (fleurs en papier)

Établissement et formation

Lycée professionnel Guy Debeyre – Dunkerque

Terminale CAP fleuriste

Première et terminale Brevet professionnel fleuriste



Fleurs : roses, arum...



Boudoir revisité



Cornes d'abondance 1



Couronne, assemblage par collage

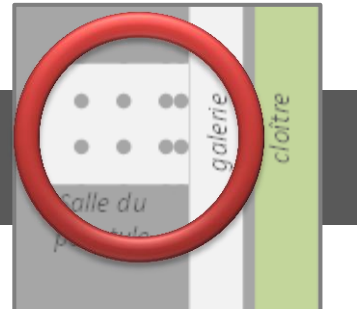


Cornes d'abondance 2



MARCHANDISAGE VISUEL

Localisation dans l'exposition



Intentions

Produire une scénographie reflétant l'opulence du baroque et du style Louis XIV à l'ère du développement durable et de l'économie de moyens et en cela s'inspirer de la démarche et des productions de Fernando et d'Humberto Campana, designers brésiliens (exposition « *Les Frères Campana, Barrocco Rococo* », fauteuil *Favela* créée à partir de morceaux de bois récupérés assemblés de façon artisanale).

Jouer avec l'opposition entre des courbes-contrecurves géantes revisitées du parti-pris scénographique et l'architecture classique, ordonnancée du cloître et du péristyle aux chapiteaux délicatement sculptés pour créer une apparence de chaos organisé, casser en apparence la logique du lieu tout en faisant écho au foisonnement baroque.

Techniques

Tasseaux bruts de sapin rabotés dont 40 % de matériaux bois récupérés : reliquats de productions professionnelles et de chantiers de rénovation du lycée (bois exotiques). Assemblage par vis, clous et goupilles à tête fraisée à l'aide de scies radiale, circulaire et sauteuse, perceuse-visseuse, cloueuse pneumatique.

Établissement et formation

Lycée professionnel André Malraux – Béthune

Terminale baccalauréat professionnel artisanat et métiers d'art
option marchandisage visuel

Planches de recherches, plans, et perspectives de la scénographie

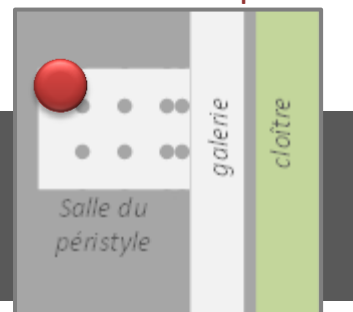


Montage des modules en atelier



MÉTIERS DE L'ENSEIGNE ET DE LA SIGNALÉTIQUE

Localisation dans l'exposition



Intentions

Proposer une relecture contemporaine des candélabres ou torchères, éléments emblématiques de l'éclairage et de l'apparat du Grand siècle à Versailles, notamment dans la Galerie des glaces, tout en intégrant les motifs baroques, le motif solaire, les nouvelles technologies en matière d'éclairage et les nouveaux matériaux.

L'enjeu est de travailler la lumière par l'interaction entre ces sources lumineuses et les qualités propres des matériaux : température et couleur de la lumière, transparences, reflets, aspect diffusant.

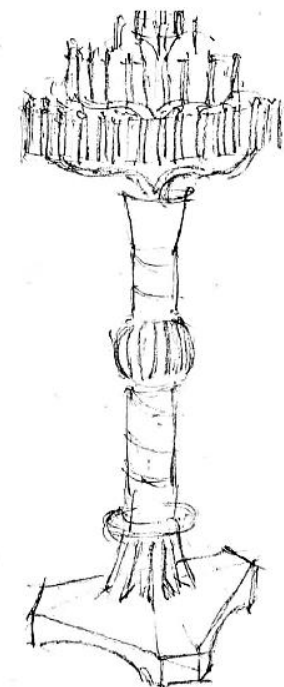
Techniques

Structure démontable en PMMA transparent extrudé, assemblage par emboîtement. Mise en œuvre : découpage par fraisage numérique, gravure et découpe par machine laser, perçages et collages de certains éléments. Soudure à l'étain des câbles et des éléments électriques.

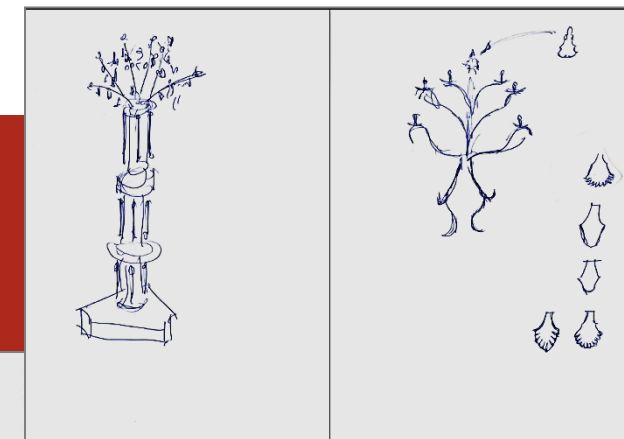
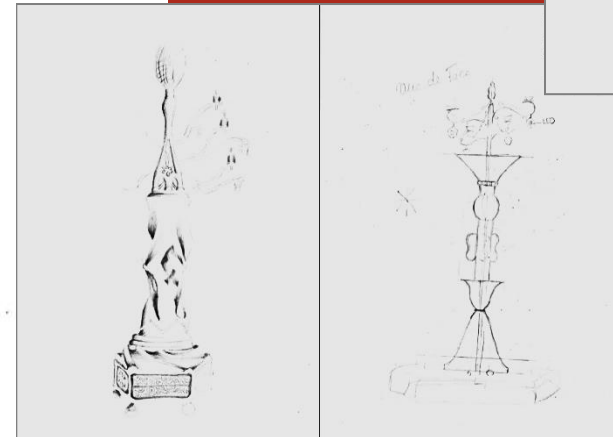
Éclairage par diode électroluminescente (LED), led pixel 12 volt pour les bougeoirs et bandes led 12 volt pour le mât. Température de couleur : blanc chaud 2800° Kelvin

Établissement et formation

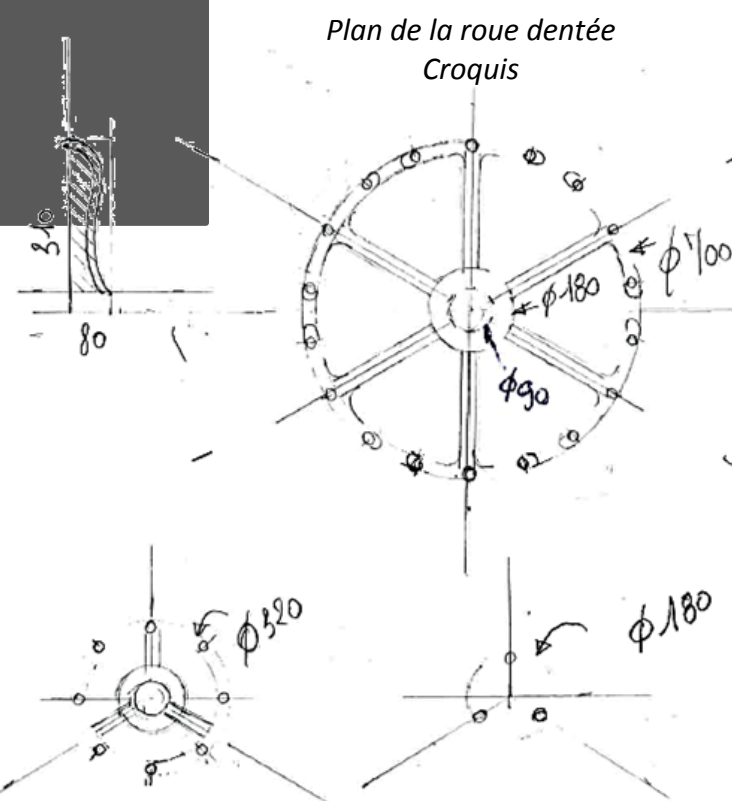
Lycée professionnel Le Corbusier – Tourcoing
terminale baccalauréat professionnel artisanat et métiers d'art
option métiers de l'enseigne et de la signalétique



Croquis préparatoires



Maquette au 1/10^e



Élément en PMMA motif baroque

LYCÉE LE CORBUSIER : DES ÉLÈVES RÉALISENT UN CANDÉLABRE STYLE « VERSAILLES »

Les élèves de la section BAC PRO métiers de l'enseigne du Lycée Le Corbusier (93) ont souhaité mettre à l'honneur l'exposition « Versailles revisité » du musée d'Arras du 20 janvier au 20 mars 2016 en confectionnant un candélabre similaire aux ornements du célèbre château sous le règne du Roi-Soleil. D'inspiration baroque, parée du

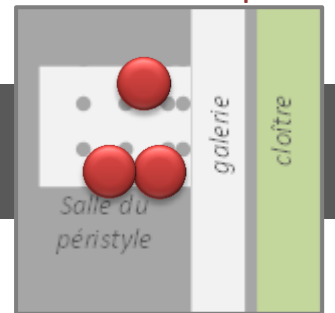
motif solaire de Louis XIV, la création n'en reste pas moins contemporaine en intégrant les technologies les plus récentes et des matériaux nouveaux. Un projet audacieux, pour un résultat plein d'originalité.





PHOTOGRAPHIE

Localisation dans l'exposition



Commande

Il a été demandé aux élèves de mettre en œuvre leurs compétences professionnelles au service les autres filières en réalisant dans leurs différents ateliers des reportages photographiques sur les gestes métiers et les réalisations. Ces prises de vues ont été par la suite retravaillées numériquement pour être fournies aux élèves de baccalauréat professionnel artisanat et métiers d'art option communication visuelle plurimédia afin de concevoir et d'imprimer les kakémonos, certains cartels et la brochure métiers.

Techniques

MATÉRIEL UTILISÉ EN SITUATION DE REPORTAGE : *Reflex Nikon D300* (12 millions de pixels), objectif 18-70 mm F:3,5/5,6, trépied *Manofrotto*.

MATÉRIEL UTILISÉ EN CONFIGURATION STUDIO (photographie d'objet et portrait) : identique au précédent plus : *torche flash "Minipuls C80" Broncolor* + boîte à lumière 80 cm x 80 cm + bols équipés de coupe-flux, réflecteur argenté.

Logiciel de retouche numérique, impression numérique couleur.

Établissement et formation

Lycée professionnel Louise de Bettignies – Cambrai
Première baccalauréat professionnel photographie



Reportage photographique
au LP Jean-Charles Cazin de Boulogne-sur-Mer
Tapissier décorateur



Travaux de retouche numérique



Avant

Après

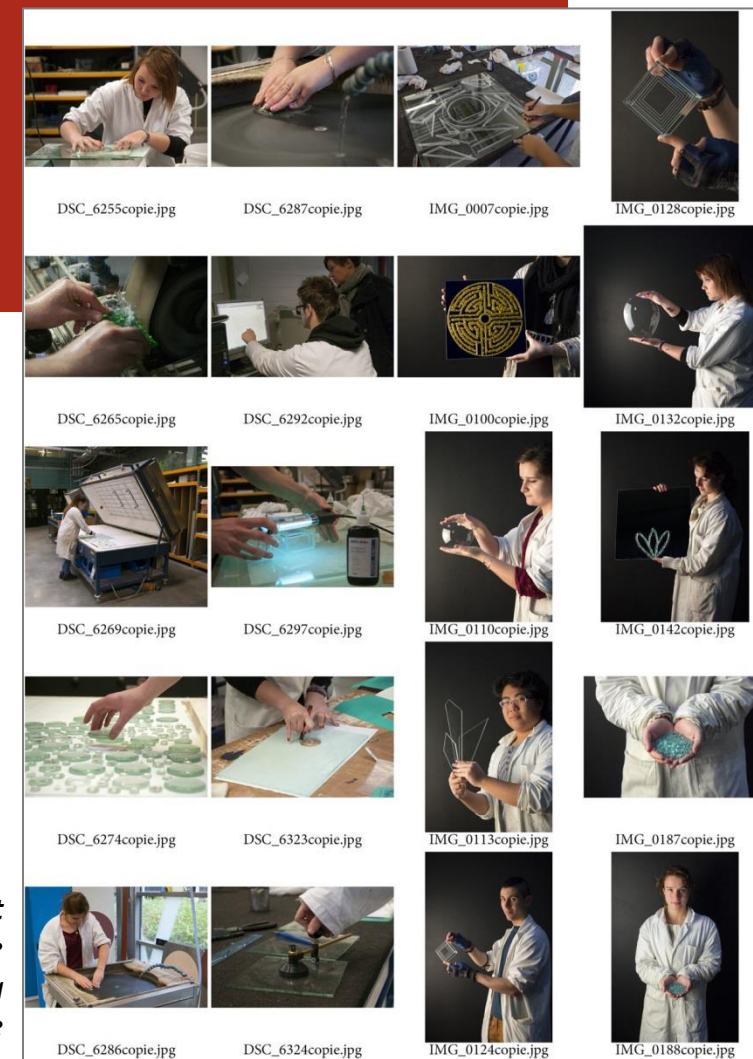
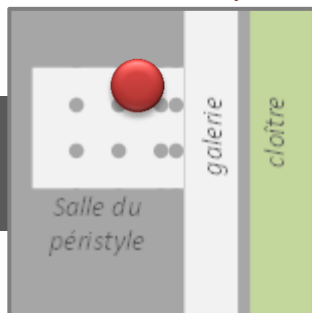


Planche contact
Reportage photographique
au LP Le Corbusier de Tourcoing
Arts du verre



TAPISSIER-DÉCORATEUR

Localisation dans l'exposition



Intentions

Proposer une relecture contemporaine des formes et décors classiques ; utiliser un matériau « pauvre », le carton, en référence aux faces arrières souvent brutes des meubles adossés aux murs, même des maisons royales.

Aborder les notions d'étiquette à la cour de Louis XIV, l'intime et le public, la représentation royale à travers la fonction utilitaire et sociale du fauteuil et plus particulièrement celle de la chaise percée.

Traiter le dossier en forme de soleil en référence à la parade, au Roi Soleil et au soleil du costume des matelotes boulonnaises au XIX^e siècle.

Techniques

Ossature en bois peint laqué noir habillée de tranches de carton. Dossier en coton blanc imprimé, plis plats relevés et plis ronds gainés d'un carton, dits plis tuyau d'orgue. Assise en coton noir mat avec passepoil en satin brillant. Pied galbé revisité réalisé par un élève ébéniste du LP Charlotte Perriand de Genech.

Établissement et formation

Lycée professionnel Jean-Charles Cazin – Boulogne-sur-Mer
Terminale CAP tapissier-tapissière en décor d'ameublement

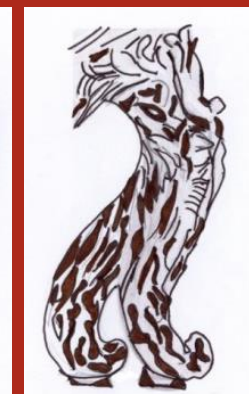
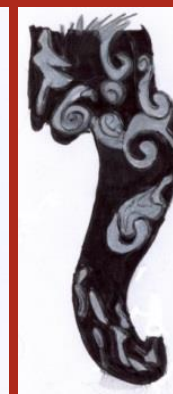
chaise percée

en cours de réalisation

essais préparatoires



Esquisses de pieds revisités

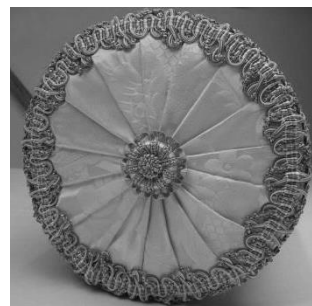


Pied galbé revisité (ébéniste)

Prototypes de plis



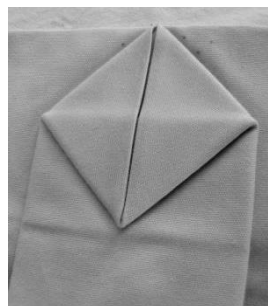
Croquis de recherches



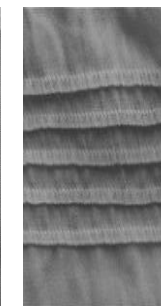
Plissé soleil



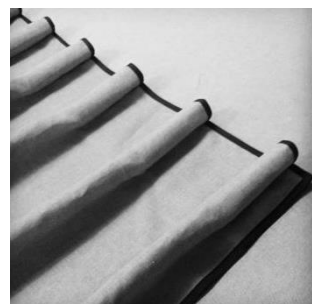
Pli plat et creux



Pli cocotte



Pli nervuré



Pli rond



Pli flamand



Pli tuyaux d'orgue



Coiffe boulonnaise du XIX^e siècle et détail



Une compilation de ces documents sera faite afin que chaque lycéen puisse avoir un dossier informatique en fin d'année avec la totalité des documents relatifs au projet.

TÉLÉVISION

France 3 19/20 (14 janvier 2016) journal télévisé (à partir de 3:55)

http://pluzz.francetv.fr/videos/jt_local_19_20_lille_metropole_133821760.html

FranceTVinfo (16 janvier 2016) : 1 article avec 1 visuel et 1 vidéo (entretien élèves marchandisage visuel pendant montage expo)

<http://culturebox.francetvinfo.fr/expositions/les-fastes-du-chateau-de-versailles-revisites-par-des-eleves-d-arras-inspires-233607>

PRESSE INTERNET

La voix du Nord (publié le 15/01/2016) : article et 19 visuels (photos expo)

<http://www.lavoixdunord.fr/region/au-musee-d-arras-versailles-revisite-par-les-ia29b0n3271984>

relayé également par

<http://parlements.com/au-musee-d-arras-versailles-revisite-par-les-lyceens-des-metiers-d-art/> (1 visuel)

<http://regions.glowbi.net/au-musee-d-arras-versailles-revisite-par-les-lyceens-des-metiers-d-art/> (1 visuel)

<http://utca.fr/au-musee-d-arras-versailles-revisite-par-les-lyceens-des-metiers-d-art/>

<http://associa.fr/au-musee-d-arras-versailles-revisite-par-les-lyceens-des-metiers-d-art/> (1 visuel)

à vérifier : article presse papier *La voix du Nord*

SITES INTERNET

Versailles-Arras : court texte, 1 visuel et 1 vidéo (visuel animé LP St Paul de Lens)

<http://100chefsdoeuvre.versaillesarras.com/index.php/fr/>

<http://100chefsdoeuvre.versaillesarras.com/index.php/fr/autour-de-l-exposition/actualites/426-versailles-revisite>

Génération Nord Pas de Calais (Région) : très court texte et 1 vidéo

<http://www.generation-npdc.fr/versailles-revisite-des-le-15-janvier-2016-a-arras/>

Conseil régional Picardie : court article et 1 vidéo

<http://www.picardie.fr/Exposition-Versailles-revisite>

Youtube (3 vidéos tournées par le Conseil régional Nord Pas-de-Calais) :

ébénistes <https://www.youtube.com/watch?v=158zpQmC8AY>

tapissiers <https://www.youtube.com/watch?v=jrVGZyQI18>

verriers https://www.youtube.com/watch?v=86SP3_9C4cU

Ville d'Arras Facebook (12 janvier 2016) : court texte, 2 visuels montage expo

<https://fr-fr.facebook.com/VilleArras/posts/967673063326097>

Musée des Beaux-arts d'Arras Facebook (12 janvier 2016) : court texte, 2 visuels montage expo

<https://fr-fr.facebook.com/mbaarras>

Prochainement :

Académie de Lille : article et visuels à définir

Académie de Lille – site Daac : article et visuels à définir

Site national design et arts appliqués : article et visuels à définir

RADIO

Reportage RCF 12 h 15 et 18 h 15 diffusion le 14 janvier 2016 (entretien M. PERRIER 6 minutes) captation enregistrée 6 Mo